

B8: Réutilisation du vieux pain

Informations aux enseignants



1/5

Tâche	Dans l'unité d'enseignement B7, les élèves ont déjà appris que le vieux pain sec pouvait être utilisé dans différentes recettes. Ils complètent maintenant le texte à trous correspondant. La discussion peut ensuite être axée sur une autre utilisation du vieux pain: il peut aussi servir à nourrir des animaux, mais uniquement ceux qui peuvent manger des céréales. À ce sujet, les élèves peuvent compléter la fiche de travail sur les animaux. Les solutions sont discutées avec la classe.
Objectif	Les élèves savent que le vieux pain ne doit pas nécessairement finir à la poubelle, mais qu'il peut être réutilisé dans de délicieuses recettes ou servir de nourriture aux animaux. En outre, les élèves sont capables de citer les animaux qui se nourrissent de céréales et ils prennent conscience que les céréales contiennent des substances nutritives précieuses non seulement pour nous les humains, mais aussi pour les animaux.
Matériel	- Fiches de travail et solutions
Forme sociale	Travail individuel, classe entière
Durée	20 minutes

Informations supplémentaires:

- L'enseignant doit insister pour que les élèves participent activement et ne pas faire le travail à leur place.

B8: Réutilisation du vieux pain

Fiche de travail



2/5

Devoir: Place les mots de l'encadré à la bonne place dans le texte.

Réutilisation du vieux pain

Le vieux pain sec ne doit pas finir à la poubelle. En effet, il est encore possible de l'utiliser pour beaucoup de choses. On peut par exemple l'émietter afin d'obtenir de la _____ pour de délicieuses escalopes. Pour cela, le pain doit être très sec.

On peut aussi manger le pain soi-même: il suffit juste de le ramollir. Pour faire du _____, on trempe d'abord les tranches de pain sec dans du _____ puis dans de _____. Ensuite, on fait dorer le pain à la poêle et on peut le manger avec des fruits ou du sucre à la cannelle.

Pour le _____, la recette est la même, sauf que le pain est coupé en petits _____. On peut remplacer le sucre ou les fruits par des oignons que l'on fait revenir avec le pain et saler légèrement le tout.

Certains _____ apprécient aussi beaucoup le vieux pain.

Vogelheu

lait

panure

animaux

pain perdu

morceaux

l'œuf

B8: Réutilisation du vieux pain

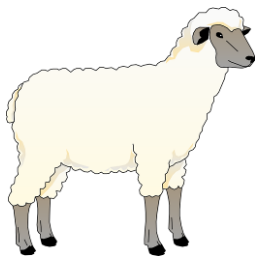
Fiche de travail



3/5

Devoir:

Ces animaux mangent-ils des céréales? Réfléchissez à cette question par groupes de deux et indiquez «OUI» ou «NON» sur la ligne à côté des images.





















B8: Réutilisation du vieux pain

Solution



4/5

Solution: Texte à trous

Réutilisation du vieux pain

Le vieux pain sec ne doit pas finir à la poubelle. En effet, il est encore possible de l'utiliser pour beaucoup de choses. On peut par exemple l'émietter afin d'obtenir de la **panure** pour de délicieuses escalopes. Pour cela, le pain doit être très sec.

On peut aussi manger le pain soi-même: il suffit juste de le ramollir. Pour faire du **pain perdu**, on trempe d'abord les tranches de pain sec dans du **lait** puis dans de **l'œuf**. Ensuite, on fait dorer le pain à la poêle et on peut le manger avec des fruits ou du sucre à la cannelle.

Pour le «**Vogelheu**», la recette est la même, sauf que le pain est coupé en petits **morceaux**. On peut remplacer le sucre ou les fruits par des oignons que l'on fait revenir avec le pain et saler légèrement le tout.

Certains **animaux** apprécient aussi beaucoup le vieux pain.

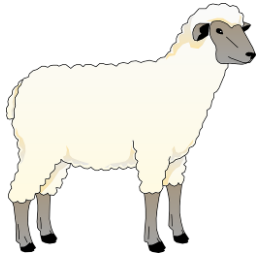
B8: Réutilisation du vieux pain

Solution



5/5

Solution: Nourriture pour animaux



OUI



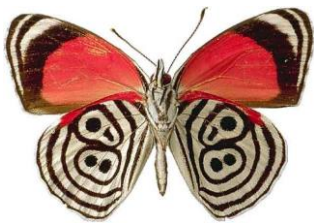
OUI



OUI



NON



NON



OUI



OUI



NON



OUI



NON