

B8: Wiederverwendung von altem Brot

Lehrerinformation



1/5

Arbeitsauftrag	In der Unterrichtseinheit B7 haben die SuS bereits erfahren, dass man altes, hartes Brot noch für verschiedene Rezepte brauchen kann. Nun füllen die SuS einen dazugehörigen Lückentext aus. Anschliessend kann besprochen werden, dass es noch eine weitere Verwendungsmöglichkeit für altes Brot gibt. Es kann auch an Tiere verfüttert werden. Allerdings nur an solche, die auch Getreide essen können. Dazu kann das Arbeitsblatt mit den Tieren gelöst werden. Die Lösungen zu den Tieren werden gemeinsam besprochen.
Ziel	Die SuS wissen, dass trockenes Brot nicht zwingend im Abfalleimer landen muss, sondern auf köstliche Weise wiederverwendet werden oder als Futter dienen kann. Zusätzlich können die SuS aufzählen, welche Tiere sich von Getreide ernähren und ihnen wird bewusst, dass es nicht nur für uns Menschen wichtige Nährstoffe enthält.
Material	- Arbeitsblätter und Lösungen
Sozialform	Einzelarbeit, Plenum
Zeit	20'

Zusätzliche
Informationen:

- Die LP sollte auf einer aktiven Teilnahme bestehen und den SuS nicht alles vorwegnehmen.

B8: Wiederverwendung von altem Brot

Arbeitsblatt



2/5

Aufgabe: Fülle die Wörter aus dem Kasten in die richtige Lücke ein.

Wiederverwendung von altem Brot

Altes, trockenes Brot muss nicht weggeworfen werden. Man kann es nämlich noch für vieles brauchen. Zum Beispiel kann man es zerreiben und erhält so _____ für feine Schnitzel. Dafür muss das Brot sehr trocken sein.

Man kann das Brot aber auch noch selbst essen. Dafür muss man es nur wieder aufweichen.

Um _____ zu machen, werden trockene Brotscheiben zuerst in _____ und dann im _____ gedreht. Danach brät man die Brote in der Pfanne und kann sie anschliessend mit Früchten oder Zimtucker essen.

Beim _____ macht man dasselbe, nur wird das Brot vor dem Aufweichen in kleine _____ geschnitten. Anstelle von Zucker oder Früchten könnte es auch mit Zwiebeln angebraten und ein wenig gesalzen werden.

Es gibt aber auch einige _____, die sich über altes Brot sehr freuen.

Vogelheu

Milch

Paniermehl

Tiere

Fotzelschnitten

Stücke

Ei

B8: Wiederverwendung von altem Brot

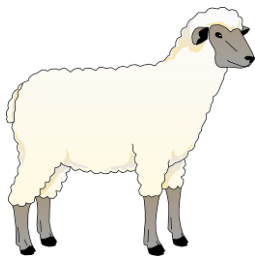
Arbeitsblatt



3/5

Aufgabe:

Besprecht zu zweit, welche Tiere Körner fressen und tragt ein „JA“ oder „NEIN“ auf der Linie daneben ein.





















B8: Wiederverwendung von altem Brot

Lösung



4/5

Lösung: Lückentext

Wiederverwendung von altem Brot

Altes, trockenes Brot muss nicht weggeworfen werden. Man kann es nämlich noch für vieles brauchen. Zum Beispiel kann man es zerreiben und erhält so **Paniermehl** für feine Schnitzel. Dafür muss das Brot sehr trocken sein.

Man kann das Brot aber auch noch selbst essen. Dafür muss man es nur wieder aufweichen.

Um **Fotzelschnitten** zu machen, werden trockene Brotscheiben zuerst in **Milch** und dann im **Ei** gedreht. Danach brät man die Brote in der Pfanne und kann sie anschliessend mit Früchten oder Zimtucker essen.

Beim **Vogelheu** macht man dasselbe, nur wird das Brot vor dem Aufweichen in kleine **Stücke** geschnitten. Anstelle von Zucker oder Früchten könnte es auch mit Zwiebeln angebraten und ein wenig gesalzen werden.

Es gibt aber auch einige **Tiere**, die sich über altes Brot sehr freuen.

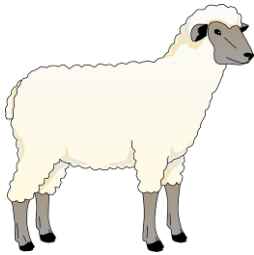
B8: Wiederverwendung von altem Brot

Lösung



5/5

Lösung: Tierfutter



JA



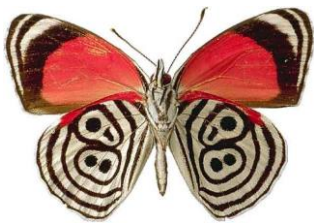
JA



JA



NEIN



NEIN



JA



JA



NEIN



JA



NEIN